

Министерство здравоохранения
Кыргызской республики



Городской центр профилактики и
борьбы со СПИДом

Карагулова А.Ш.

ГЛОССАРИЙ

- **СПИД** – синдром приобретенного иммунодефицита
- **ВИЧ** – вирус иммунодефицита человека
- **ЛЖВ** – люди живущие с ВИЧ
- **ЛПВ** – лица, пострадавшие от ВИЧ
- **СР** – секс-работники
- **МСМ** – мужчины, имеющие секс с мужчинами
- **АРВ-терапия** – антиретровирусная терапия
- **ППМР** – профилактика передачи от матери к ребенку

**Ситуация по ВИЧ-инфекции
в Кыргызской Республике на 01.04.2019 г.**

**Всего по КР зарегистрировано – 9010 ЛЖВ,
граждан КР – 8526, иностранных гр. – 484.**

**Умерло – 1952 ЛЖВ, в т.ч. на стадии СПИД
– 622**

Эпидемиологическая ситуация в г. Бишкек на 01.04.2019 г.

Всего по г. Бишкек зарегистрировано:

1554 случая ВИЧ – инфекции, из них

1048 – мужчин

506 – женщины

Умерло 186, из них 140 мужчин, 46 женщины

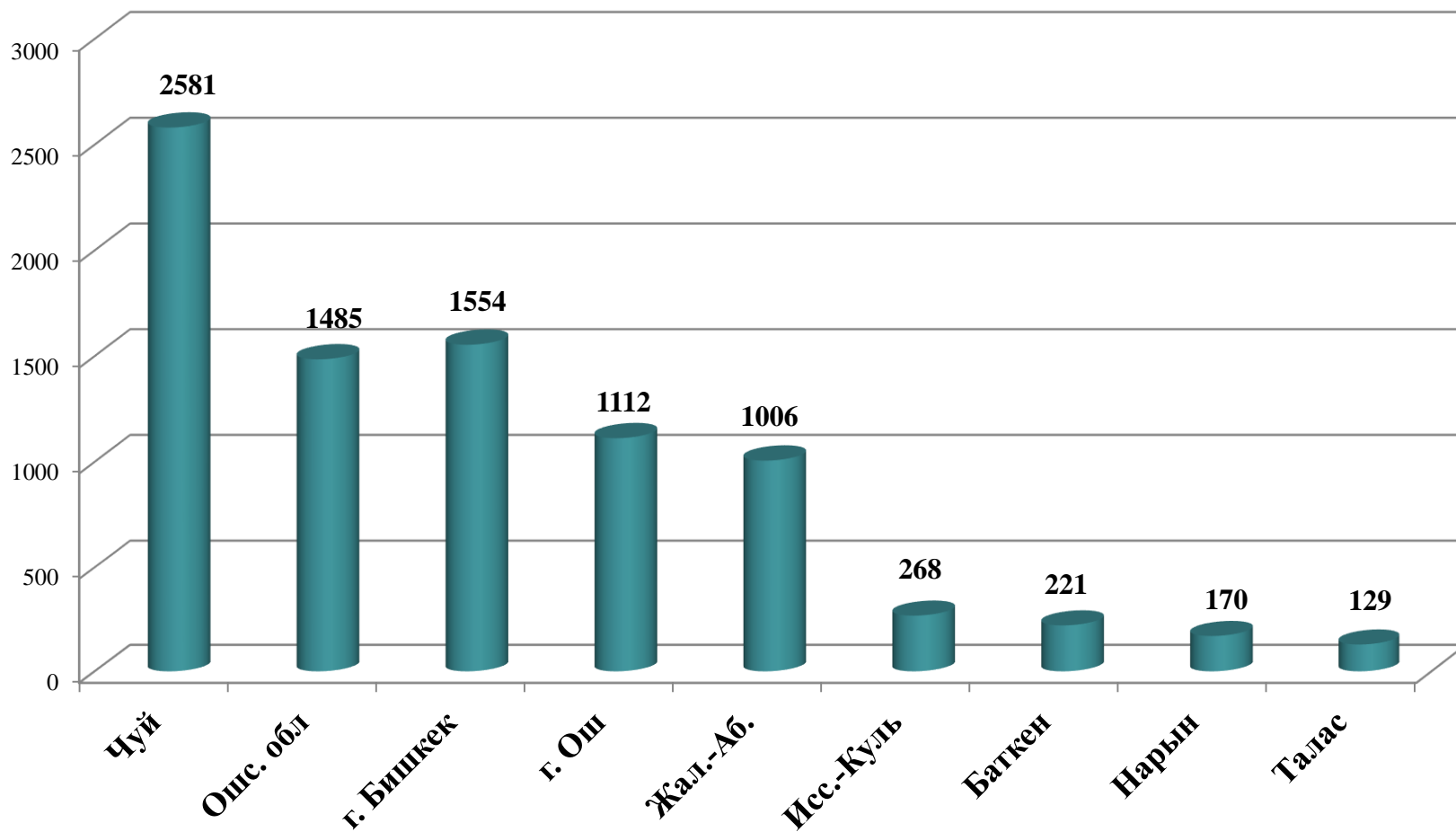
в т. ч. от СПИДа 79, из них 63 мужчин, 16 женщин

Распределение по районам

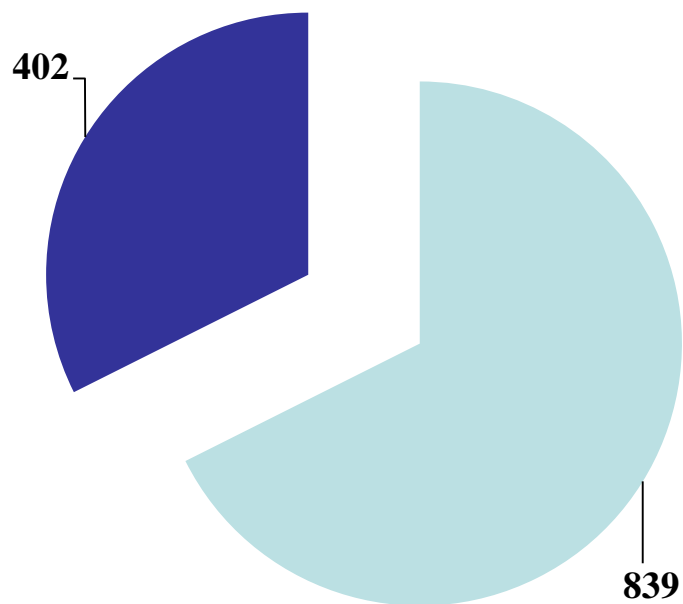
- Первомайский 144
- Ленинский 402
- Свердловский 384
- Октябрьский 182

Эпидемиологическая ситуация по ВИЧ-инфекции в разрезе областей на 01.04.2019 г.

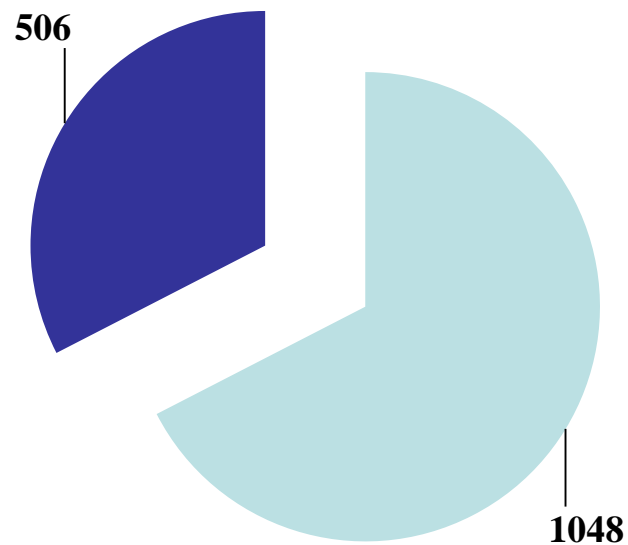
Кумулятивно



**Распределение по полу
на 01.04.2018 г.**

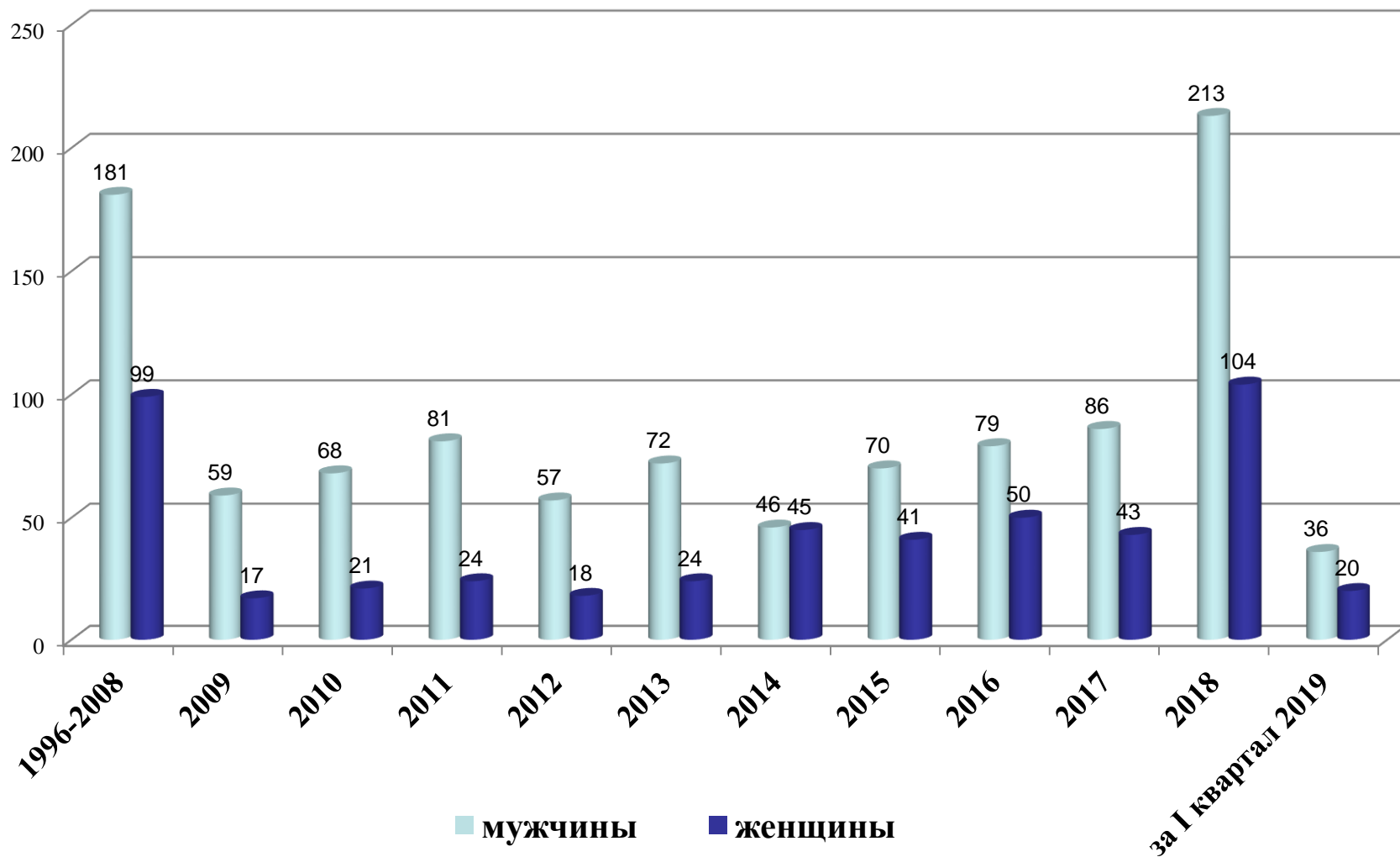


**Распределение по полу
на 01.04.2019 г.**

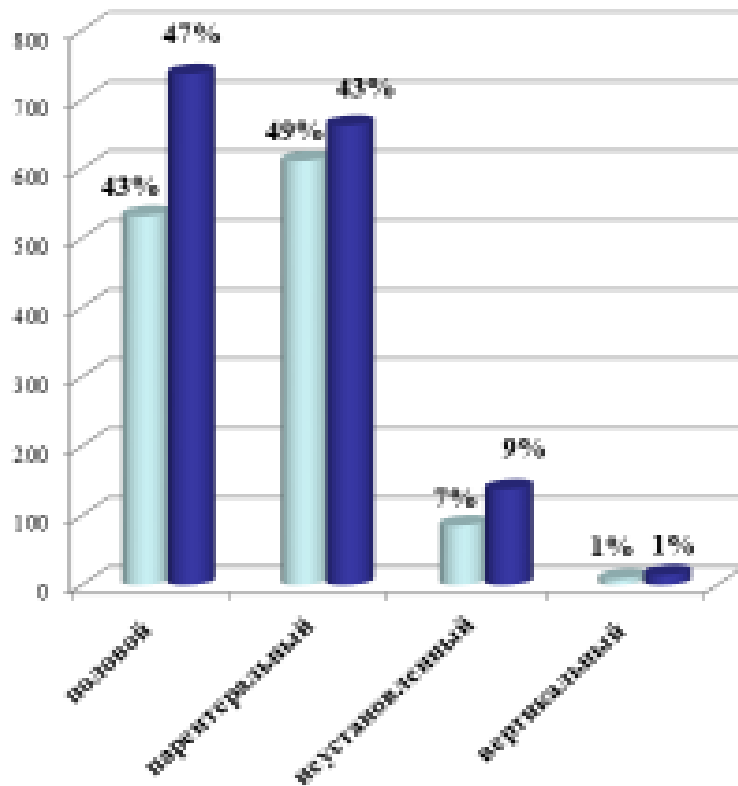


■ мужчины
■ женщины

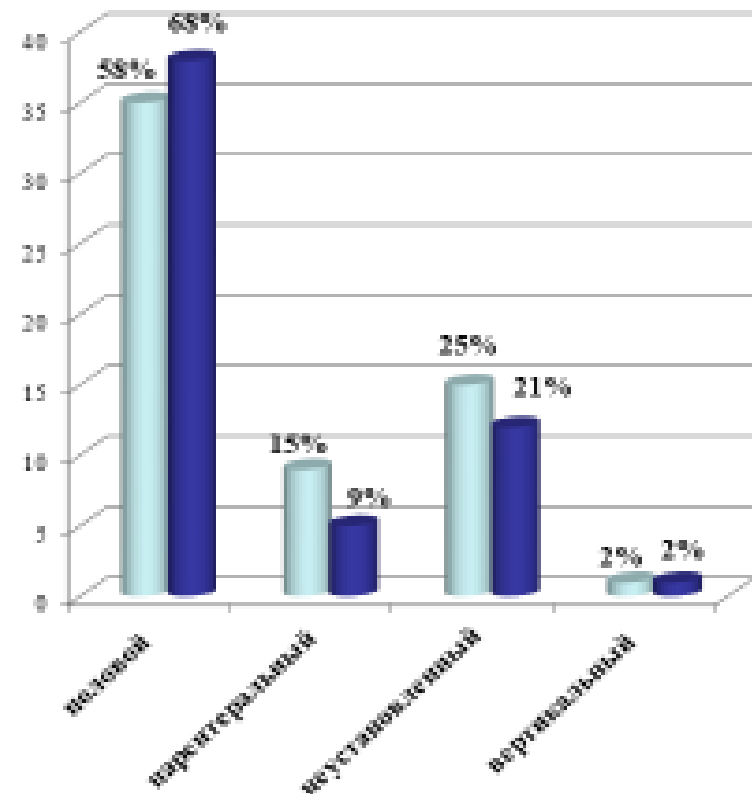
Динамика выявления ВИЧ-инфекции по полу на 01.04.2019 года



Пути передачи



■ кумулятивно на 01.04.2018г.
 ■ кумулятивно на 01.04.2019г.



■ за I квартал 2018г. ■ за I квартал 2019г.

Оценка численности МСМ (2016)

Количество	Бишкек	Ош
Оценочное количество	5200	1800
Численность по КР	16900	

Оценка численности ЛУИН (2013)

Города	Оценочное количество
Бишкек	8050
Ош	3800
Кара-Суу	700
КЫЗЫЛ-Кия	150
Жалал-Абад	650
Токмок	2900
Сокулук	3100
Каракол	300
Всего по КР	25000

Оценка численности СР (2013)

Города	Оценочное количество
Бишкек	2859
Сокулук	334
Токмок	218
Нарын	136
Балыкчы	361
Каракол	990
Талас	46
Ош	1431
Жалал-Абад	431
КЫЗЫЛ-Кия	297
КР	7103

Кыргызская Республика



УРОВНЬ РАСПРОСТРАНЕННОСТИ ВИЧ-ИНФЕКЦИИ СРЕДИ КЛЮЧЕВЫХ ГРУПП НАСЕЛЕНИЯ

Результаты Дозорного эпидемиологического надзора в 2009-2016
годы

Годы	Уровень распространенности ВИЧ среди дозорных групп в %			
	ЛУИН 8 050	СР 2859	МСМ 5200	Осужденные 8500 (большая часть колоний вокруг Бишкека)
2009	14,3%	1,6%	0%	7,1%
2010	14,6%	3,5%	1,1%	13,7%
2013	12,4%	2,2%	6,3%	7,6%
2016	14,3%	2%	6,6%	11,3%

Диспансерное наблюдение на 01.04.2019 г.

- На учете состоят 824 ЛЖВ (муж. – 503, жен. – 321)
 - Из них 278 прибывшие из других регионов
- Сочетание ВИЧ/ТБ – 39
- Сочетание ВИЧ/ВГС и ВИЧ/ВГВ – 281

Профилактика передачи ВИЧ от матери к ребенку (ППМР)

- На 01.04.2019 г. на учете состоят 14 беременных женщины, все 14 охвачены ППМР.
- **Дети ЛЖВ:** всего на 01.04.2019г. на «Д» учете состоят 21 детей (14 мал., 7 дев.), из них 8 детей (6 мал., 2 дев.) из других регионов КР.
- **Дети R-75:** всего детей, рожденных от ВИЧ-позитивных матерей – 190, из них:
 - Снято с учета детей с диагнозом «здоров» - 100;
 - Взято на учет с положительным результатом – 13;
 - Наблюдается, т.е. не достигли возраста снятия с учета (18 мес.) – 29;
 - Вызваны для сдачи анализов в целях снятия с учета – 8;
 - Внутриутробная гибель и гибель после родов – 6;
 - Недоступны – 31, из них по причинам:
 - отказались от обследования – 15;
 - не проживают по указанным адресам – 16;
 - Переведены в другой регион – 3.

Выводы

Несмотря на проводимые работы ситуация с ВИЧ-инфекцией остается напряженной.

Отмечается рост полового пути передачи ВИЧ-инфекции – **47%** (2018г. – 43%) и остается высоким парентеральный путь **43%** (2018г. – 49%) и сочетанной инфекции ВИЧ/ТБ - **39**, ВИЧ/ВГС - **281**.

Лечение как профилактика

- Непрерывное лечение ВИЧ-инфекции как эффективный метод предупреждения заболевания СПИДом.
- Раннее начало АРВТ существенно снижает риск развития ТБ.
- При регулярном АРВТ вероятность передачи вируса снижается на 92%.

- Согласно Закона О ВИЧ/СПИДе об оказании социальной помощи ЛЖВ и членам их семей, предусмотрены ЕСП, но многие из них отказываются от пособий и пенсий, в связи с необходимостью открытия ВИЧ-статуса
- Пособие до 18 месяцев получают – 6 детей, 2 в процессе оформления.
- В связи с заболеванием – 14 детей

Спасибо за внимание!